

## Гарантия

Настоящая гарантия осуществляется только при наличии правильно заполненного гарантийного талона и оригинала товарного чека (накладной) с указанием даты продажи. Гарантия распространяется на «4G роутер TELEOFIS GTX400», приобретенный с гарантийным талоном, и действует 48 месяцев со дня приобретения. Гарантийное обслуживание осуществляется только при условии строгого соблюдения правил эксплуатации и требований безопасности, указанных в сопроводительной документации к продукции. Гарантия не распространяется на упаковку и комплектующие (кабели, блоки питания, антенны).

### Настоящая гарантия не действует в случае, если:

- требуемые документы (гарантийный талон и товарный чек, накладная) не представлены или содержащаяся в них информация неполна либо неразборчива;
- изделию нанесены неисправности в результате механических повреждений, попадания жидкости и других посторонних предметов внутрь изделия, использования изделия с нарушением инструкции по эксплуатации;
- обнаружены признаки несанкционированного вмешательства: следы вскрытия, пайки;
- был осуществлен ремонт изделия неавторизованным лицом или организацией.

Дата покупки \_\_\_\_\_

Печать продавца

### Название и адрес сервисного центра:

АО «Телеофис»  
117105, г. Москва, 1-й Нагатинский проезд, д. 2, стр. 34,  
тел: +7 (495) 950-58-95, 8-800-200-58-95 (из России бесплатно)  
**www.TELEOFIS.ru, e-mail: post@teleofis.ru**



## ПАСПОРТ

4G РОУТЕР  
TELEOFIS GTX400  
(912GM)

Москва  
2018

Редакция: 2.05

## Уважаемый Покупатель!

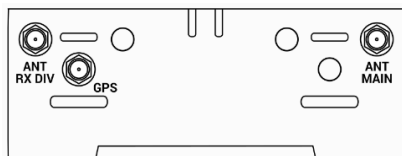
TELEOFIS GTX400 (912GM) — профессиональный 4G роутер уличного исполнения с поддержкой GPS и широким набором сетевых функций. Предоставляет высокоскоростной защищенный доступ в Интернет для коммерческих и промышленных объектов.

Роутер построен на сетевой платформе Mikrotik RouterBoard912 и работает под управлением профессиональной операционной системы Mikrotik RouterOS (Level4). Высококачественный 4G модуль SIMCom SIM7600E-H с широким диапазоном рабочих температур обеспечивает мобильный Интернет на скорости до 150Мбит/сек. Для улучшения качества сотового сигнала роутер оборудован двумя разъёмами SMA(f) для подключения внешних усиливающих антенн 4G.

Дополнительно в роутер встроен GPS-приёмник, который позволяет определять местоположение устройства и синхронизировать время со спутниковыми системами GPS/ГЛОНАСС с точностью до миллисекунды. Антенна GPS подключается через разъём SMA(f).

Устройство выполнено в герметичном корпусе из ударопрочного пластика (класс защиты IP65). Имеет порт Gigabit Ethernet, USB Host и слот для SIM-карты. На корпус прибора выведены четыре гермоввода для подключения Ethernet-кабеля, питания и антенн 4G и GPS.

### Схема расположения антенных разъёмов



### Комплектация

- Роутер TELEOFIS GTX400 (912GM) — 1 шт.
- Ответная часть разъёма питания — 1 шт.
- Паспорт устройства с гарантийным талоном — 1 шт.
- Упаковка

### Модель и серийный номер:

## Технические характеристики

- **4G модуль:** SIMCom SIM7600E-H
- Диапазоны: GSM 900/1800 МГц, UMTS/HSPA+ B1/B5/B8, FDD-LTE B1/B3/B5/B7/B8/B20
- Передача данных: LTE, HSPA+, UMTS, EDGE, GPRS
- Выходная мощность: 3,1 Вт (GSM900), 1,5 Вт (GSM1800), 0,3 Вт (UMTS2100), 0,3 Вт (LTE2600)
- Скорость передачи данных:
  - по 4G (LTE) — до 150 Мбит/сек (DL), до 50 Мбит/сек (UL)
  - по 3G (HSPA+) — до 42 Мбит/сек (DL), до 5,76 Мбит/сек (UL)
- **Аппаратная платформа:** процессор: Atheros AR9342 600 МГц, ОЗУ: 64 Мб, Flash-память: 128 Мб NAND
- **Операционная система:** Mikrotik RouterOS, лицензия Level 4
- Сетевые функции: NAT, Firewall, QoS, IPsec, OpenVPN, GRE, IPIP, EoIP, PPTP, PPPoE, L2TP, VLAN, MPLS и др.
- **Интерфейсы:**
  - Gigabit Ethernet (x1), разъём RJ-45;
  - USB Host (x1): USB2.0 тип А (отключен и скоммутирован на 4G модуль);
  - слот для SIM-карты, тип mini-SIM (x1).
- **Антенные разъёмы:**
  - разъём SMA(f) для внешних антенн 4G (x2);
  - разъём SMA(f) для антенны GPS (x1).
- **Питание:** 8...30V DC, Power over Ethernet: 8...30V DC Макс. потребляемая мощность (при Упит. = 24В): 16 Вт  
Разъём питания – разрывной клеммник (2-Pin)
- Рабочая температура: -40...+70°C
- Габариты корпуса: 210 x 123 x 55 мм
- Вес: 492 г

### Начало работы

Роутер поставляется с настроенными интерфейсами:

- LAN: IP адрес 192.168.88.1, маска 255.255.255.0, DHCP-сервер включен.
- PPP (4G): подключение к 4G без пароля. Точка доступа (APN) – internet. Data Channel – 2, Info Channel – 3, Dial on demand – off. Выбор сети (2G, 3G, 4G) – авто.
- Логин по умолчанию: admin. Ввод пароля не требуется.